

* お問い合わせ・ご見学はいつでもご対応いたします。

しょうらい そう
グループホーム 松籟荘



☎731-2323

広島県山県郡北広島町川小田10075番地45

松籟荘新館 (0826) 35-0740

FAX (0826) 35-0740

旧館 (0826) 35-0762

サービスの紹介

○ 特徴

1. 家庭的な雰囲気与生活していただけます。
2. 農協が近くにあり、歩いて買い物に行けます。
3. 敷地内に畑があり、野菜づくりも楽しめます。
4. 加計高校芸北分校の隣に位置しており、高校生との交流事業もございます。

○ こんなお手伝いをします。

1. 食事・排泄・着替え・入浴など本人の出来ることは見守り、出来ない事はお手伝いします。
2. 炊事・洗濯・掃除など、みんなで助け合って行います。
3. 健康管理については、かかりつけの医師、訪問看護と連携を取って行います。
4. 緊急時にはご家族にご連絡すると共に、かかりつけの医師や訪問看護、協力医療機関と連携を取り対応いたします。

○ ご利用できる方

北広島町に住所があり、介護保険認定の要介護者（要支援2及び要介護1～5）で、医師の診断により認知症状があると認められ共同生活が可能の方。

○ その他

1. 全室個室対応です。
2. 個室にはご利用者の使い慣れた家具等を置いていただくことができます。
3. 寝具はご持参ください。
4. ご家族の方はいつでもご訪問ください。
5. 定期的に家族会を開催し、ご要望やご意見を伺うと共にさまざまな情報を公開します。

○ 利用料〔個人負担〕 令和4年10月1日より

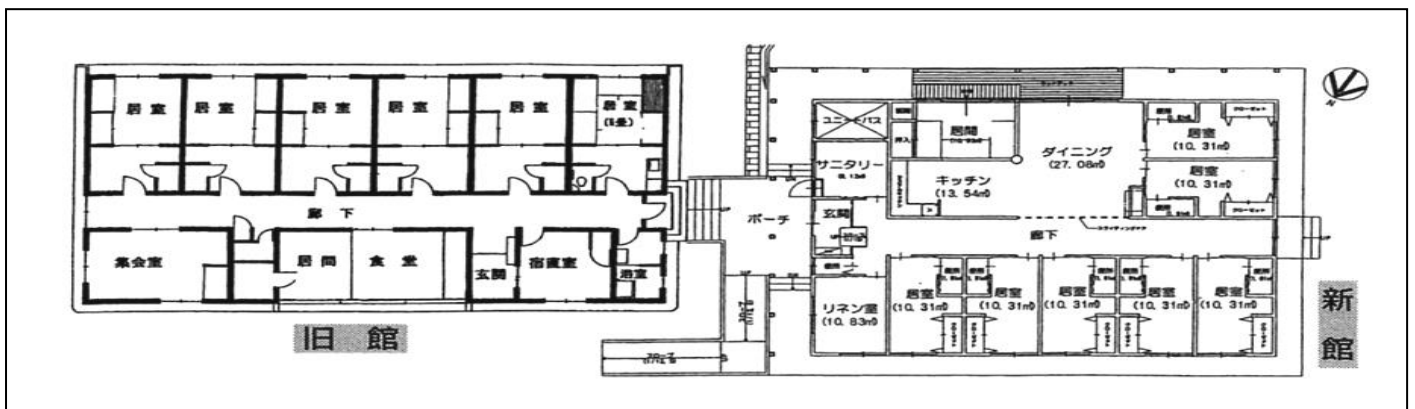
介護度	1日当たり		
	1割負担	2割負担	3割負担
要支援 2	748円	1,496円	2,244円
要介護 1	752円	1,504円	2,256円
要介護 2	787円	1,574円	2,361円
要介護 3	811円	1,622円	2,433円
要介護 4	827円	1,654円	2,481円
要介護 5	844円	1,688円	2,532円
医療連携体制加算Ⅰ	39円	78円	117円
サービス提供体制加算Ⅲ	6円	12円	18円
認知症専門ケア加算Ⅰ	3円	6円	9円
栄養管理体制加算(1か月)	30円	60円	90円
口腔衛生管理加算(1か月)	30円	60円	90円
介護職員処遇改善加算	上記合計の11.1%		
介護職員特定処遇改善加算	上記合計の2.3%		
介護職員等ベースアップ等支援加算	上記合計の2.3%		

- ☆ 家賃
月 20,000円
- ☆ 光熱費
月 15,000円
- ☆ 食事代
1日 1,000円×実日数

※紙パンツ・日用品等は
実費負担をお願いします。

* 加算の変更有

○ 松籟荘(新館・旧館)平面図



* お問い合わせ・ご見学はいつでもご対応いたします。

